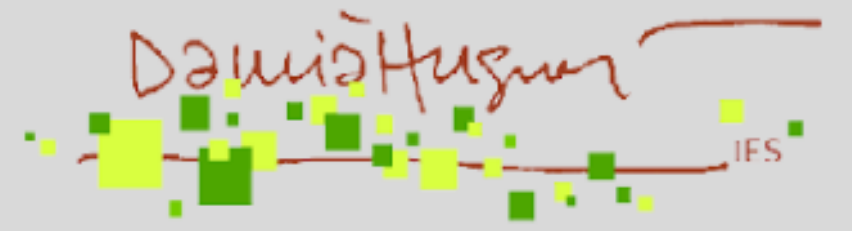


FUNCIONAMENT CURS 2021-22

PREGUNTES FREQUENTS



• Per on he d'entrar a l'edifici?

Per tal d'evitar aglomeracions a les entrades del centre **SEMPRE HAURÀS D'ENTRAR A L'EDIFICI DEPENDENT DE L'AULA ON TENGUIS CLASSE** i seguir els itineraris marcats amb colors:

- Aules INFO1, A1, A2, A3, AD1, A12 i A13 → Entrada principal, per consergeria. **Itinerari blau.**
- Aules AD2, A4, A5, A6, A7, A8, A9, A10 i A11 → Porta del fons. **Itinerari verd**
- Aules A14, A15, A16, A17, PLAS2 i TECNO → Entrades centrals, pels banys. **Itinerari vermell**
- Aules exteriors → No entren a l'edifici.
- Aules LAB1, LAB2, LAB3, SACT, PLAS1, MUS, INF2, INF3, INF4, AD3 i AD4 → Entrada principal, per consergeria. **Itinerari groc.**

Quan entris, no pots esperar els teus amics pels passadissos: has d'entrar directament a l'aula.

• Per on he de sortir de l'edifici?

Per tal que la sortida sigui ordenada **no podeu sortir de l'aula fins que el professor us indiqui que ja ho podeu fer.** Esperau sempre que el professor us doni permís. Els itineraris d'entrada i sortida de cada aula estaran marcats amb línies de colors.

SEMPRE HAUREU DE SORTIR PER LA PORTA QUE US CORRESPONGUI DEPENDENT DE L'AULA ON US TROBEU.

- Aules INFO1, A1, A2, A3, AD1, A12 i A13 → Entrada principal, per consergeria. **Itinerari blau.**
- Aules AD2, A4, A5, A6, A7, A8, A9, A10 i A11 → Porta d'enmig. **Itinerari verd**
- Aules A14, A15, A16, A17, PLAS2 i TECNO → Escala i porta del fons. **Itinerari vermell**
- Aules exteriors. → No entren a l'edifici.
- Aules LAB1, LAB2, LAB3, SACT, PLAS1, MUS, INF2, INF3, INF4, AD3 i AD4 → Rampa. **Itinerari groc.**

A les entrades i a les sortides **procurau mantenir la distància de seguretat** i anau pel carril del passadís que us correspongui perquè la circulació sigui més fluïda. Circulau sense tornar enrere ni entretenir-vos.

• Quins són els sentits de les escales?

Les escales són d'un únic sentit. Hi ha 2 escales de pujada: la de l'entrada principal i la d'enmig de l'edifici, i 2 vies de baixada: l'escala del fons de l'edifici i la rampa.



• Quan he de dur la mascareta?

Com a norma general, la mascareta l'has de dur **SEMPRE**, a l'interior i a l'exterior. Només et podràs llevar la mascareta en els següents casos:

- Quan berenis.
- Quan facis Educació Física i el professor t'ho hagi indicat prèviament.



• Puc sortir entre classe i classe?

No. Només pots sortir si has de canviar d'aula. i després que el professor t'hagi donat permís. No pots sortir per anar al bany.

• On he de seure?

Cadascú tindrà un lloc assignat. En cap cas et podràs canviar. Les taules estan separades i no es poden moure ni ajuntar.

• Puc anar al bany?

Entre classe i classe **NO** es pot anar al bany. Durant les classes només s'hi pot anar en cas d'extrema necessitat, sempre amb permís del professor i la clau serà al despatx del cap d'estudis. Quan vagis al bany t'has de fer les mans netes. El bany té una capacitat màxima autoritzada de 4 persones. Si ets a les aules exteriors sempre has d'anar als banys exteriors. Si ets a les aules de dins l'edifici has d'anar als banys interiors. Hauràs d'esperar i mantenir sempre la distància de seguretat. Sempre has d'anar al mateix bany. Si la teva aula de grup-classe és exterior sempre has d'anar al bany exterior.

És important que no posem en perill la salut de cap membre de la nostra comunitat i, per això, demanem tota la vostra col·laboració

• Puc anar al bar?

Abans de les vuit pots anar a comanar el teu berenar i anar a cercar-lo a l'hora de l'esplai. **En cap cas pots entrar al BAR.** Se servirà per la finestra que dóna al pati. En el cas que faci mal temps, també hi haurà servei de bar i el professor t'hi deixarà anar per tornos.

• Com m'he de desinfectar les mans?

T'has de desinfectar les mans sempre que surtis i entris de l'edifici, de l'aula i del bany i a l'inici de cada classe o sempre que toquis algun objecte que no sigui teu. Sempre que sigui possible t'has de fer les mans netes, **convé que duguis gel hidroalcohòlic de casa.** Si no en dus, trobaràs gel hidroalcohòlic a les entrades de l'edifici i a les aules.

• Me poden deixar material?

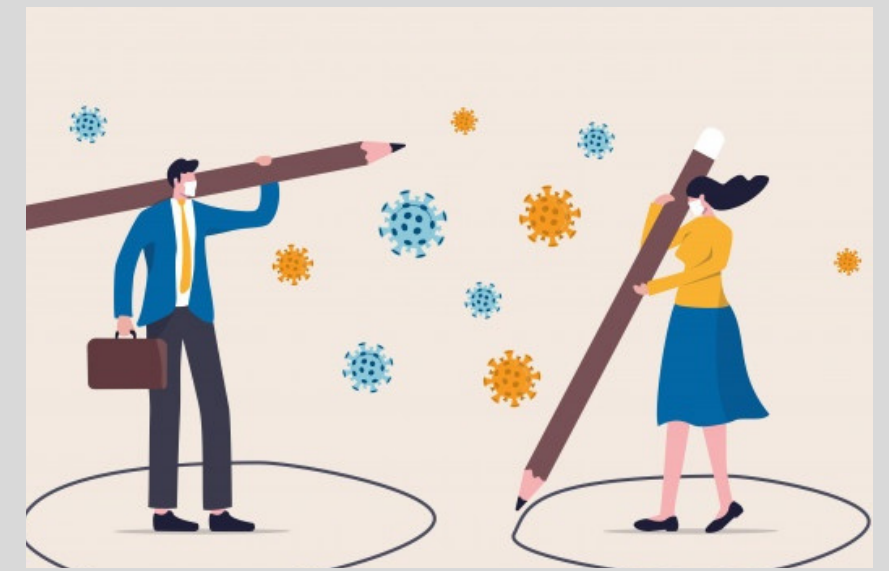
Només pots emprar el teu propi material. Has de dur tot el material que necessitis.

• Com són els esplais?

Hi ha 2 tornos d'horaris:

- FPB, 1r i 2n d'ESO. 1a sessió -- 2a sessió -- ESPLAI -- 3a sessió -- 4a sessió -- ESPLAI -- 5a sessió -- 6a sessió.
- Batxillerat, 3r i 4t d'ESO. 1a sessió -- 2a sessió -- 3a sessió -- ESPLAI -- 4a sessió -- 5a sessió -- ESPLAI -- 6a sessió -- 7a sessió (bat)

Al pati hi haurà 2 zones delimitades, una per nivell. El temps de l'esplai has de mantenir la distància de seguretat amb els teus amics. No podràs jugar amb pilotes ni altres materials que s'hagin de compartir.



• I quan faci mal temps?

Hauràs de quedar dins les aules amb el professor que tens a la sessió anterior al pati. Hauràs de seure al teu lloc mentre berenis. Podreu anar al bany o al bar d'un en un.

• Què he de fer si no me trob bé abans de venir a classe?

Si tenc símptomes compatibles amb la covid-19 (febre, tos, sensació de falta d'aire, malestar general...), he de quedar sempre a casa. Crida al teu centre de salut i t'indicaran què has de fer. També has d'avisar el teu tutor.

• Què he de fer si començ a no trobar-me bé a l'institut?

Avisar tot d'una el professor, que t'indicarà què has de fer.

• Altres recomanacions:

- Per tal d'evitar aglomeracions a l'entrada i a la sortida vine a peu o amb bicicleta sempre que puguis.
- Evitau sempre formar grups a l'entrada i a la sortida de l'institut. En sortir, anau directament al bus o a casa.
- Si tens qualche problema crònic de salut avisa sempre el teu tutor.
- Procura tenir cura de les teves mascaretes i dur-les sempre desinfectades.
- I segueix la regla de les 3 EMES:
 1. Usa bé la Mascareta.
 2. Respecte els Metres de distància.
 3. Fes-te les Mans netes.

És important que no posem en perill la salut de cap membre de la nostra comunitat i, per això, demanem tota la vostra col·laboració